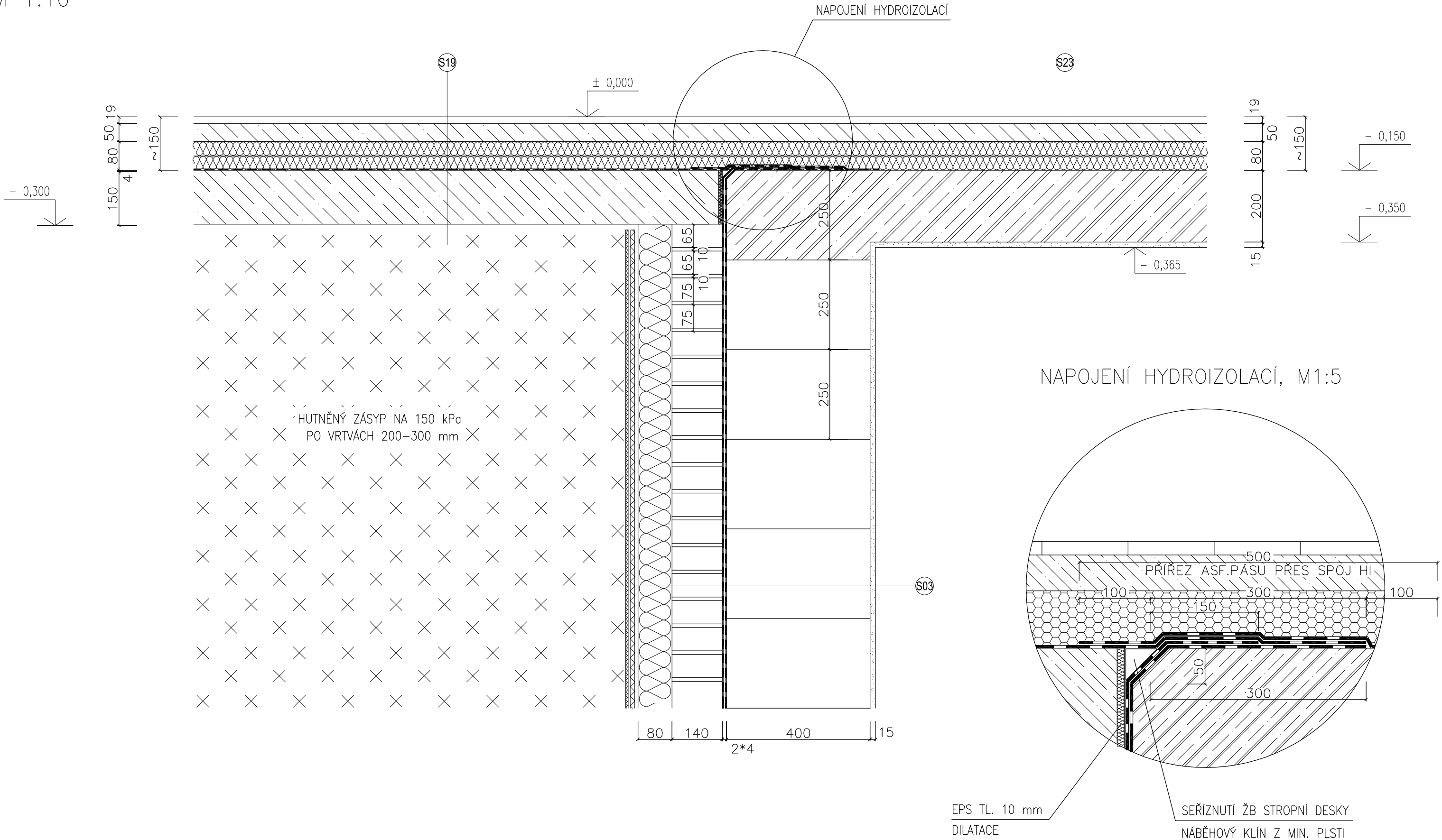


D9–DETAIL NAPOJENÍ NEPODSKLEPENÉ ČÁSTI A SUTERÉNU

M 1:10



S03 SKLADBA SUTERÉNNÍHO ZDIVA S PŘÍZDÍVKOU

- |    |  |     |
|----|--|-----|
| 1  | NASYPANÁ ZHUTNĚNÁ ZEMINA NA 150 kPa            | –   |
| 2  | GEOTEXILIE                                     | –   |
| 3  | NOPOVÁ FÓLIE                                   | 10  |
| 4  | STĚRKOVACÍ HMOTA VYZTUŽENÁ ARMOVACÍ TKANINOU   | ~5  |
| 5  | PĚNOVÝ POLYSTYREN PERIMETER                    | 80  |
| 6  | TMEL PRO LEPENÍ IZOLAČNÍCH DESEK               | –   |
| 7  | CIHLA PLNÁ PÁLENÁ                              | 140 |
| 8  | STĚRKOVÁ OMÍTKA A ASF. PENETRAČNÍ EMULZE       | –   |
| 9  | MODIF. ASF. PÁS, NOSNÁ VLOŽKA–SKLENĚNÁ TKANINA | 4   |
| 10 | MODIF. ASF. PÁS, NOSNÁ VLOŽKA–PES ROHOŽ        | 4   |
| 11 | BEDNÍČÍ TVAROVKA BTB 40/25/24 (P+D)            | 400 |
| 12 | VC OMÍTKA PTH UNIVERSAL                        | 15  |
| 13 | MALÍŘSKÁ BARVA                                 | –   |


S19 SKLADBA PODLAHY NA TERÉNU V 1.NP – DŘEVĚNÁ PODLAHA

- |    |  |     |
|----|--|-----|
| 1  | DŘEVĚNÁ PODLAHA                                | 19  |
| 2  | TLUMÍCÍ PODLOŽKA Z KORKU                       | 2   |
| 3  | SAMONIVELAČNÍ CEMENTOVÁ HMOTA                  | 3   |
| 4  | BET. MAZANINA VYZTUŽENÁ KARI SÍTÍ              | 50  |
| 5  | POLYETHYLENOVÁ FÓLIE BEZ VÝZTUŽNÉ VLOŽKY       | 0,2 |
| 6  | PĚNOVÝ POLYSTYREN PERIMETER                    | 80  |
| 7  | MODIF. ASF. PÁS, NOSNÁ VLOŽKA–SKLENĚNÁ TKANINA | 4   |
| 8  | PENETRAČNÍ ASF. EMULZE                         | –   |
| 9  | PODKLADNÍ VYZTUŽENÝ BETON KARI SÍTÍ            | 150 |
| 10 | ROSTLÝ TERÉN – HLINA ŠTĚRKOVITÁ (TŘÍDA F1)     | –   |

S23 SKLADBA STROPNÍ KONSTRUKCE A PODLAHY NAD SUTERÉNEM – DŘEVĚNÁ PODLAHA

- |   |  |     |
|---|--|-----|
| 1 | DŘEVĚNÁ PODLAHA                          | 19  |
| 2 | TLUMÍCÍ PODLOŽKA Z KORKU                 | 2   |
| 3 | SAMONIVELAČNÍ CEMENTOVÁ HMOTA            | 3   |
| 4 | BET. MAZANINA VYZTUŽENÁ KARI SÍTÍ        | 50  |
| 5 | POLYETHYLENOVÁ FÓLIE BEZ VÝZTUŽNÉ VLOŽKY | 0,2 |
| 6 | DESKY Z MINERÁLNÍ PLSTI                  | 80  |
| 7 | ŽELEZOBETONOVÁ STROPNÍ DESKA             | 200 |
| 8 | OMÍTKA PTH UNIVERSAL                     | 15  |
| 9 | MALÍŘSKÁ BARVA                           | –   |

0,000 = 515,00 m n.m., B.p.v. / SOUŘADNICOVÝ SYSTÉM S–JTSK

DRUH PRÁCE	BAKALÁŘSKÁ PRÁCE		 <div>VYSOKÉ UČENÍ TECHNICKÉ V BRNĚ FAKULTA STAVEBNÍ ÚSTAV POZEMNÍHO STAVITELSTVÍ</div>	
VYPRACOVAL	Edita Kühnová			
KONTROLOVAL	Ing. Tomáš Petříček			
STAVEBNÍK	Edita Kühnová, Lipová–lázně 521, 79063 Lipová–lázně			
MÍSTO STAVBY	Lipová–lázně / Dolní Lipová 684660, parc. čísla: 386, 388, 387			
NÁZEV STAVBY	DVOUGENERAČNÍ RODINNÝ DŮM			
	—			
STAVEBNÍ OBJEKT	SO 01 STAVEBNÍ OBJEKT			
ČÁST	D.1.1 ARCHITEKTONICKO–STAVEBNÍ ŘEŠENÍ		FORMÁT	3 A4
OBSAH:	D9–DETAIL NAPOJENÍ NEPODSKLEP. ČÁSTI A SUTERÉNU		DATUM	05/2014
			STUPEŇ PD	DPS
			MEŘÍTKO	Č. VÝKRESU
			1:10	D.1.1.26